

別荘地

蓼科ビレッジ別荘地内、珍しい鉄骨3階建ての別荘です。手入れが良く遊び心満載の間取りです。
平成30年7月に外装、外の鉄部塗装工事済みです。

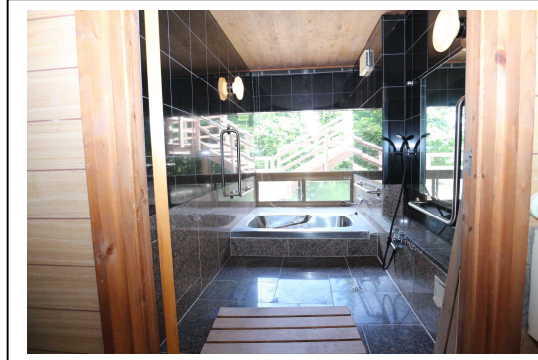
価格	19,000,000円		
所在	茅野市北山字忽滑沢ヨリ笹原迄5513番238 蓼科ビレッジにしき平別荘地 第12番区画		
住居表示	茅野市北山5513番地238 蓼科ビレッジにしき平第12番		
土地面積	公簿 m ² (坪)	実測 2133.97m ² (645.52坪)	
私道面積	0		
建物	種類	居宅	
	構造	鉄骨造スレート葺き3階建	
物	面積	1F 99.26m ² 2F 124.80m ² 3F 34.38m ²	
		計 258.44m ² (78.17坪)	
地目	原野	土地権利	借地権
現況	建付地	地勢	傾斜地
都市計画	未線引き	環境	別荘
用途地域	無指定	築年	昭和55年
建ぺい率	20%	駐車場	5台程度可能
容積率	40%	引渡日	即可能
接道状況	北側茅野市市道(2-5835号)幅員5.0~5.5mに63.9m、西側茅野市市道(2-5819号)幅員6.0~6.2mに52.9m接している。		
設備	電気:中部電力 ガス:プロパンガス(個別) 水道:蓼科ビレッジ私営水道 排水:汚水:合併浄化槽 雑排水:合併浄化槽 雨水:自然浸透		
交通	・JR茅野駅18.2km、諏訪IC20.7km、諏訪南IC24.2km、ピアみどり(食品スーパー)12.3km、諏訪中央病院18.3km		
他の法令上の制限	景観法、茅野市景観条例、自然公園法(第3種特別地域)		
その他	<ul style="list-style-type: none"> ・現状のままの引渡になります。 ・平成30年7月に外壁等塗装済み ・地代:193,500円/年、管理費:105,600円/年、名義変更料:20万円、上水道整備充実費:1万円/年、給水計器使用料:3,300円/年、給水基本料金:32,670円/年 ・固定資産税R2年度分:78,700円 ・借地権の期間は現在の期間を引き継ぎ、更新は20年(新法)となります。 ・既存不適格建物となります。 		



外観



間取り図



(公社)長野県宅地建物取引業協会諏訪支部会員
宅建免許 長野県知事(15)第252号

長野県茅野市塚原 1-7-6
TEL 0266-72-6525
FAX 0266-72-6455

取引様態
報酬額

媒介(一般)
(売買金額×3%+6万円)+消費税
693,000 (内消費税 63,000円)

諏訪不動産株式会社